

ALGIMED  
TECHNO

НАУЧНО-ПРОИЗВОДСТВЕННАЯ  
БИОТЕХНОЛОГИЧЕСКАЯ  
КОМПАНИЯ

# ALGIMED TECHNO

НАУЧНО-ПРОИЗВОДСТВЕННАЯ  
БИОТЕХНОЛОГИЧЕСКАЯ  
КОМПАНИЯ

## ГОЛОВНОЙ ОФИС

МИНСК, БЕЛАРУСЬ

## 150+

СОТРУДНИКОВ

## 2

ПРОИЗВОДСТВЕННЫЕ  
ПЛОЩАДКИ

## 4000 м<sup>2</sup>

ПРОИЗВОДСТВЕННЫЕ  
ПЛОЩАДИ

## 1000+

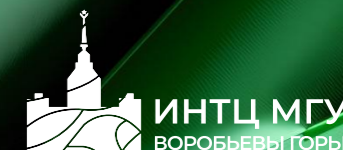
ТОВАРНЫХ ПОЗИЦИЙ

## 10+

КАНДИДАТОВ НАУК



NI Tech Park  
Belarus



КРИМИНАЛИСТИКА



МЕДИЦИНА



ПИЩЕВАЯ  
БЕЗОПАСНОСТЬ



НАУКА



ВЕТЕРИНАРИЯ



ФАРМАЦЕВТИКА



ФИТОСАНИТАРНЫЙ  
КОНТРОЛЬ



ГИГИЕНА

# СТАНДАРТЫ КАЧЕСТВА

# ALGIMED TECHNO

В компании функционирует сертифицированная система менеджмента качества на соответствие требованиям международных стандартов:

- ISO 9001:2015
- ISO 13485:2016
- ISO 18385:2016



**МЕДИЦИНА**

# NOVAprep®

более 10 международных патентов

КОМПЛЕКСНОЕ РЕШЕНИЕ  
ДЛЯ ДИАГНОСТИКИ  
РАКА ШЕЙКИ МАТКИ

## 1 ВИАЛА – 3 ИССЛЕДОВАНИЯ:



**Автоматизированная система для жидкостной цитологии NPS 25/NPS 50** – подготовка цитологических препаратов на стекле и аликвотирование для расширенной диагностики.

## ALSENSE HPV

«**ALSENSE HPV**» – ПЦР- наборы для выявления и дифференциального определения ДНК вируса папилломы человека высокого и низкого канцерогенного рисков (до 22 генотипов).



«**NOVAprep® miR-CERVIX**» - инновационное решение для дифференциальной диагностики предраковых состояний шейки матки по уровню экспрессии микроРНК.

## ЛИНЕЙКА ПРОДУКТОВ ДЛЯ ПРОТОЧНОЙ ЦИТОМЕТРИИ **АЛФЛОУ**

- Оценка иммунного статуса человека
- Диагностика иммунодефицитных состояний
- Мониторинг ВИЧ

Полный комплект реагентов для подготовки проб крови, лизирования эритроцитов, иммунофенотипирования лимфоцитов по маркерам CD3, CD19, CD45, CD16, CD56, CD4, CD8, CD3+CD4+/CD3+CD8+, CD3+CD4+CD8+, CD3+CD4-CD8-, одноплатформенного определения абсолютного числа клеток.



РУ № ИМ-7.117643 (РБ)  
РУ РЗН 2025/24772 (РФ)

## НАБОР РЕАГЕНТОВ «АЛМАСС НЕО»



Отечественный набор для расширенного неонатального скрининга методом тандемной масс-спектрометрии без дериватизации.

ДО **57** МАРКЕРОВ В ОДНОМ АНАЛИЗЕ  
БОЛЕЕ **30** НОЗОЛОГИЙ

(Включая новые показатели для X-ALD и ADA-SCID).

*Соответствует требованиям законодательства РФ.*

## МАСС-СПЕКТРОМЕТР IMS/TOF



- Измерение молекулярного профиля пробы (дыхание, кровь, моча) с высокой детализацией и чувствительностью анализа до 1 pg.
- Клиническая диагностика «на лету», дыхательные тесты;
- Распознавание бактериальных культур, вирусов, анализ биообразцов с чашки Петри без пробоподготовки.
- Приложение «Умный нож» (iKnife), распознавание патологии в тканях и самообучение в процессе хирургических операций.

## ALPREP PLASMA M

Выделение свободно циркулирующей ДНК из образцов плазмы крови, отобранных в пробирку с EDTA или CPDA.



## ALSENSE Y

Определение пола плода.

## ALSENSE RHD

Определение гена резус-фактора плода с 9 «эмбриологической» недели беременности.

Детектируемые экзоны гена резус-фактора RHD: 4 экзон, 5 экзон, 7 экзон, 10 экзон

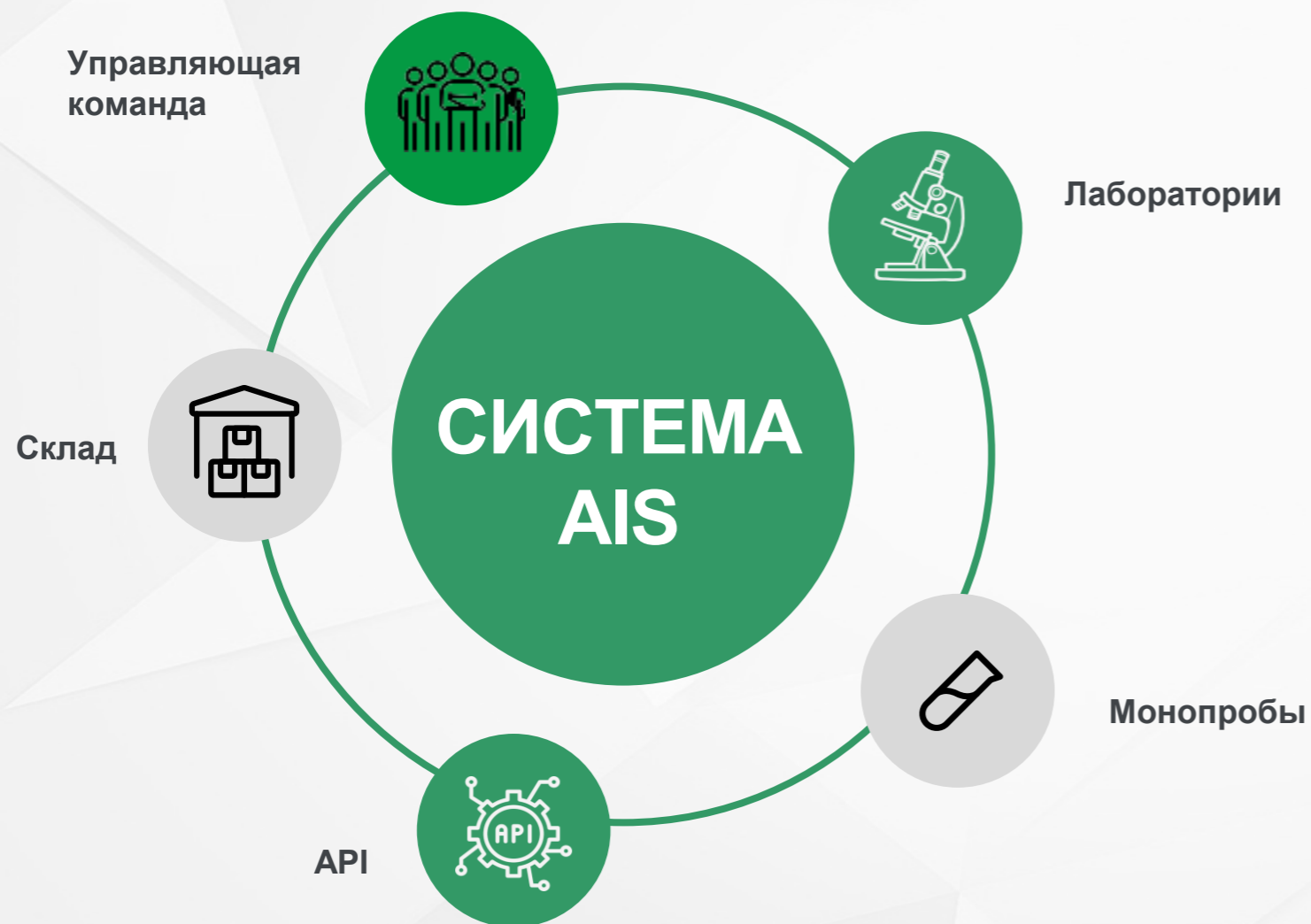


## ALSENSE Neo

Скрининг новорожденных на спинальную мышечную атрофию и первичные иммунодефициты.

# СИСТЕМА AIS

ИНТЕГРАТОР ВСЕХ УЧАСТНИКОВ И ПРОЦЕССОВ  
для работы с монопробами в больших количествах



## ОСНОВНЫЕ ЗАДАЧИ

- Эффективное управление организованными потоками монопроб в децентрализованной системе (нефть, грунт, молоко, кровь и тд.).
- Рациональное использование диагностического и кадрового потенциала.
- Контроль за маршрутизацией.

# КРИМИНАЛИСТИКА

## ВЫДЕЛЕНИЕ И ОЧИСТКА ДНК

### ALPREP FORENSIC

- Мягкие ткани
- Ногти, волосы, волосяные луковицы
- Адгезивные материалы
- Следы биоматериала: кровь, семенная жидкость, эпителий, слюна, мокрота, моча, ликвор, бронхоальвеолярный лаваж
- Костная ткань, зубы
- Следы биоматериала, собранные на носителях

### Методы выделения

- Спин-колонки
- Магнитная сорбция
- Ионообменная смола
- Экспресс-выделение

## АМПЛИФИКАЦИЯ

### ALSENSE FORENSIC

Определение, оценка количества геномной ДНК в биологическом материале человека, а также половой принадлежности методом ПЦР-РВ.





**ВЕТЕРИНАРИЯ**

## СИСТЕМА ДЛЯ МАСС-СПЕКТРОМЕТРИЧЕСКОГО АНАЛИЗА «АЛМАСС Био 60 / АЛМАСС Био 200»

Предназначена для быстрой и надежной **идентификации микроорганизмов методом масс-спектрометрии** по уникальному для каждого вида белковому спектру — «молекулярному отпечатку пальцев».

- Лучшая разрешающая способность в своем классе.
- Собственная локальная база микроорганизмов (более 2700 видов и 7600 штаммов) с возможностью самостоятельного пополнения пользователем.
- Производительность свыше 2000 identifications за рабочий день.
- Комплексное оснащение рабочего места: возможна поставка специальной мебели и наборов реагентов.



### ALSENSE MastiVet

выявление ДНК возбудителей мастита крупного рогатого скота в молоке и молочной продукции методом ПЦР-РВ.

- Детектирует ДНК 17 патогенов (вкл. MRS).
- Позволяет оценить количество геном-эквивалентов детектируемых возбудителей.
- Автоматическая интерпретация результатов ПЦР с использованием собственного программного обеспечения.

### ALSENSE Стельность

RND набора на ультрараннее выявление стельности (18-й день) путем определения экспрессии маркерных молекул.

Анализ и интерпретация результатов при помощи ПО, основанного на **искусственном интеллекте**



## ALPREP Milk

Выделение  
нуклеиновых кислот из  
молока и молочной  
продукции



## ALSENSE VetPathogen

Диагностика вирусно-инфекционных  
заболеваний сельскохозяйственных животных

Выявление более 40 патогенов:

- Отдельные **бактериальные и вирусные патогены** (*Pasteurella*, *Mycoplasma*, *Brucella*, *Salmonella*, *BHV*, *BVDV*, *ASFV*, *Influenza A* и др.).
- **Паразитарные и протозойные** возбудители (*Toxoplasma*, *Cryptosporidium*, *Tritrichomonas* и др.).
- Специфические **маркеры вирулентности, токсины и гены резистентности** (*mecA*, *tcdA*, *CPA*, *CPB*, *ETX*, *ITX* и др.).
- **Комплексы возбудителей**, вызывающих заболевания респираторной, репродуктивной и желудочно-кишечной систем крупного рогатого скота.

## ALSENSE Bos taurus

- Генотипирование племенных животных.
- Диагностика наследственных заболеваний КРС.

Определение более 30 наследственных заболеваний и хозяйственно-полезных признаков:

- Определение аллелей и мутаций, влияющих на **продуктивность и качество продукции** (CSN3, BLG, LALBA, DGAT1, ABCG2 и др.);
- Генотипирование по генам, связанным с **ростом, развитием и мясными характеристиками** (GH1, MSTN, TG5, CAPN1, CAST, CVM);
- Выявление **маркеров воспроизводительных признаков** (PRL, LEPR, Pit1);
- Определение генов, связанных с **экстерьерными особенностями** (MC1R, MF, MFN2, POLLED);
- Контроль **чистопородности и подтверждение происхождения** животных;
- Комплексные **исследования генома КРС** в научных и прикладных проектах.

## ALSENSE Casein A1/A2

Выявление A1 и A2 аллелей гена  $\beta$ -казеина для:

- Проведения селекционной программы;
- Анализа качества молока и молочной продукции.





**ПИЩЕВАЯ БЕЗОПАСНОСТЬ**

### АНТИБИОТИКИ

- Пенициллин
- Бацитрацин
- Стрептомицин
- Тетрациклин
- Хлорамфеникол

### Матрицы

- Молоко
- Масло сливочное
- Сыры
- Творог
- Мясо
- Рыба
- Яйца
- Мёд

### МИКОТОКСИНЫ

- ДОН
- Зеараленон

### Матрицы

- Зерновые культуры
- Зернобобовые культуры
- Масличные культуры
- Продукты переработки зерновых культур
- Продукты масложировой промышленности
- Корма для животных на зерновой основе

## ALMUNO Penicillin



### ПРЕИМУЩЕСТВА:

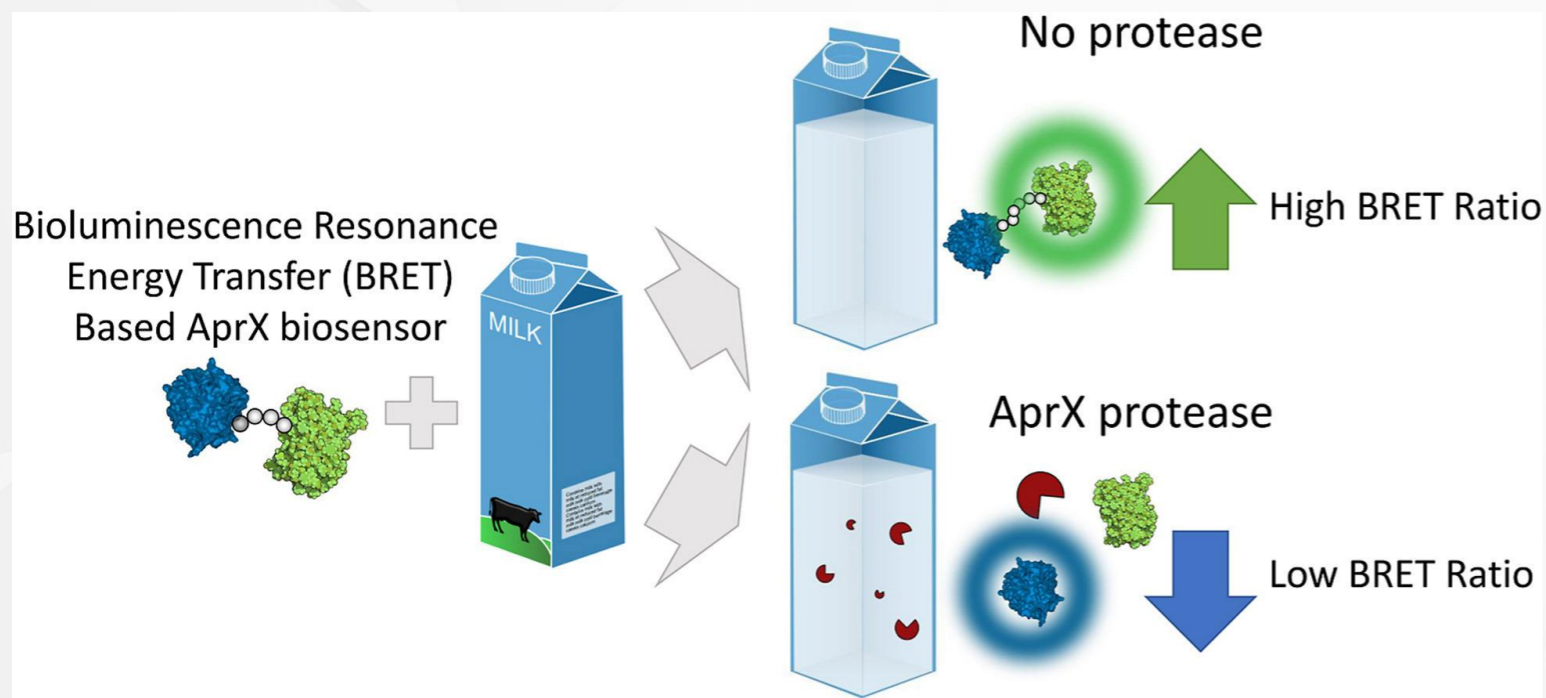
- Возможность одновременной постановки анализа для разных матриц.
- Широкий диапазон определения.
- Высокая специфичность — низкая перекрестная реактивность с цефалоспоридами.
- Спайк-препарат в составе набора.

## ОБНАРУЖЕНИЕ БАКТЕРИАЛЬНЫХ ПРОТЕАЗ В МОЛОКЕ

ПЕРСПЕКТИВНАЯ  
РАЗРАБОТКА

**Биосенсор** на основе биolumинесцентного резонансного переноса энергии для измерения в молоке активности протеаз *Pseudomonas* sp.

**Портативный флюориметр** с термостатированием и программным обеспечением





# ФИТОСАНИТАРНЫЙ КОНТРОЛЬ

## НАБОРЫ РЕАГЕНТОВ ДЛЯ ВЫЯВЛЕНИЯ ЗАБОЛЕВАНИЙ РАСТЕНИЙ

### ALPREP PLANT-M

Выделение ДНК/РНК из образцов растительной ткани (листьев, стеблей, корней, плодов, почек), а также из замороженных и высушенных образцов.



### ALSENSE *Acidovorax citrulli*

бактериальная пятнистость тыквенных культур

### ALSENSE *Pantoea stewartii* subsp. *Stewartii*

бактериальный вилт кукурузы

### ALSENSE *Phytoplasma* sp.

различные виды фитоплазм

### ALSENSE *Xylella fastidiosa*

бактериоз винограда (болезнь пирса)

### ALSENSE *Erwinia amylovora*

бактериальный ожог плодовых

### ALSENSE *Phytoplasma mali*

фитопlasма пролиферации яблони

### ALSENSE *Phytoplasma mali/pyri*

фитопlasма истощения и отмирания груши

### ALSENSE *Phytoplasma pyri*

фитопlasма пролиферации яблони  
и истощения груши

**НАУКА**

# ALZYME

ФЕРМЕНТЫ И ГОТОВЫЕ СМЕСИ  
ДЛЯ ПЦР



## ALZYME Pfu

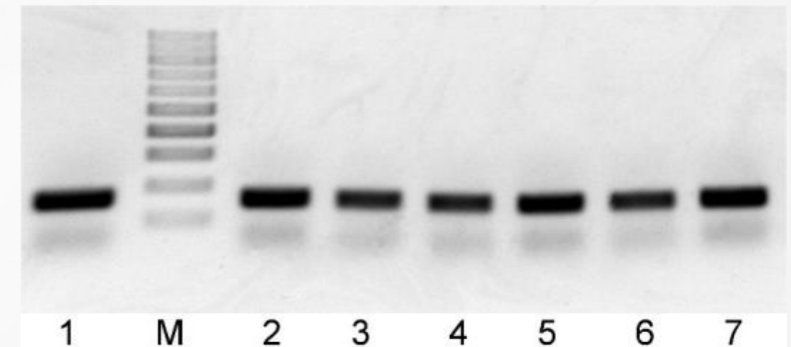
высокопроцессивная ДНК-полимераза

## ALZYME RT

рекомбинантная обратная  
транскриптаза

## ALZYME Bst

рекомбинантная ДНК-полимераза Bst  
с повышенной термостабильностью  
(до 70°C)



## ALZYME Elaine Taq ALZYME Elaine HSTaq

рекомбинантная ДНК-полимераза Taq

- Высокая точность синтеза ДНК
- Высокая процессивность
- Повышенная термостабильность
- Устойчивость к ингибиторам ПЦР

# ALZYME

ФЕРМЕНТЫ И ГОТОВЫЕ СМЕСИ  
для ПЦР



**ALZYME Green Mix**  
**ALZYME Blue Mix**  
**ALZYME Orange Mix**  
**ALZYME Red Mix**

2x смеси для проведения реакции ПЦР  
с красителем для гель-электрофореза

**ALZYME Mix**

2x смеси для проведения реакции ПЦР

**ALZYME SYBR Mix**

2x смеси для проведения реакции ПЦР-РВ  
с интеркалирующим красителем

ALMIR

КОЛИЧЕСТВЕННЫЙ АНАЛИЗ  
микроРНК МЕТОДОМ ОТ-ПЦР

МикроРНК — короткие регуляторные молекулы РНК, играющие ключевую роль в развитии хронических заболеваний.

**МикроРНК как маркеры:**

Патологий сердечно-сосудистой системы

Онкологических заболеваний

Психиатрических и нейро-дегенеративных расстройств



Линейка включает более 30 наборов реагентов для определения маркерных молекул микроРНК

# CLEANCHECK

ГИГИЕНИЧЕСКИЙ И САНИТАРНЫЙ КОНТРОЛЬ  
ДЛЯ ВЫЯВЛЕНИЯ КОНТАМИНАЦИИ



## CleanCheck DNA-RNA Free

Выявление контаминации нуклеиновыми кислотами



## CleanCheck DNase-RNase Free

Выявление следовых количеств ДНК и РНК на пластиковых поверхностях



## CleanCheck DNA-RNA Free Plastic

Контроль загрязнений нуклеазами



## Экспресс-тест CleanCheck Alkali

Контроль остатков щелочных моющих средств



## Экспресс-тест CleanCheck G

Контроль общей мойки




## CleanCheck Remover

Деконтаминация рабочих поверхностей, оборудования и инструментов.

# ALGIMED TECHNO

## БЛАГОДАРИМ ЗА ВНИМАНИЕ!

 +375 29 893 14 44

 techno@algimed.com

 algimed-techno.com



AlgimedTechno\_official



 algimed.techno